

12) ක්‍රි.පූ. 3000ට පමණ අයත් මැටියෙන් සෑදූ දැකැල්ලක් සොයාගත් රට වන්නේ,

- i. ඊශ්‍රායලය
- ii. සිරියාව

- iii. ආරාබිය
- iv. ඉන්දියාව

13) ඔස්ට්‍රලෝපිකස් මානවයා සම්බන්ධ නිවැරදි පිළිතුරු තෝරන්න.

- i. පළමුවරට ගිනිදර සොයා ගත්තේය
- ii. විශාල සතුන්ගේ ඇරටකටු භාවිතා කර නිවාස ඉදි කිරීම
- iii. ගල් පතුරු කඩා කියුණු ආයුධ සකස් කර ගැනීම
- iv. මිනිසකුච්චම නැගුරුවක් ඇති කල පැරණීම මානවයාය

14) මුහුණුවල දක්නට ලැබෙන වෙනස්කම් අනුව අප්‍රිකානු ප්‍රදේශවල ජීවත් වන ජන වර්ගය වන්නේ,

- i. කොකසොයිඩ්
- ii. ඔස්ට්‍රලොයිඩ්

- iii. නිග්‍රොයිඩ්
- iv. මොන්ගොලොයිඩ්

15) මිනිස්සු මුල්වරට ආගමික කටයුතුවල නිරත වූ යුගය වන්නේ,

- i. පුරාශිලා යුගය
- ii. මධ්‍යශිලා යුගය

- iii. නුව ශිලා යුගය
- iv. සිලුරියන් යුගය

16) මානව පරිණාමනය සිදු වූවයයි සැලකෙන මහද්වීපය වන්නේ,

- i. ආසියා
- ii. යුරෝපා

- iii. අප්‍රිකා
- iv. දකුණු ඇමරිකා

17) ලෝකයේ පැරණිම ශිෂ්ටාචාරය වන්නේ,

- i. ඊජිප්තු ශිෂ්ටාචාරය
- ii. චීන ශිෂ්ටාචාරය

- iii. මෙසපොතේමායානු ශිෂ්ටාචාරය
- iv. මායා-ඉන්කා ශිෂ්ටාචාරය

18) පළමු වරට මාලිමාව නිපදවූ ශිෂ්ටාචාරය වන්නේ,

- i. චීන ශිෂ්ටාචාරය
- ii. ඉන්දු නිම්න ශිෂ්ටාචාරය

- iii. ඊජිප්තු ශිෂ්ටාචාරය
- iv. බැබිලෝනියා ශිෂ්ටාචාරය

19) පළමු වරට වී වගාව සිදුකල ප්‍රදේශය වන්නේ,

- i. චීනය
- ii. රුසියාව

- iii. ඉන්දියාව
- iv. චීලි

20) ලෝ ප්‍රකට පිරමිඩ ලොවට දායාද කල ශිෂ්ටාචාරය,

- i. ඊජිප්තු ශිෂ්ටාචාරය
- ii. චීන ශිෂ්ටාචාරය

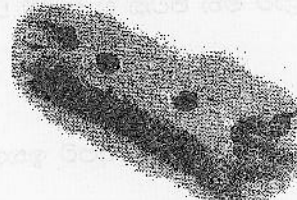
- iii. මෙසපොතේමායානු ශිෂ්ටාචාරය
- iv. මායා-ඉන්කා ශිෂ්ටාචාරය

II කොටස

පළමු ප්‍රශ්නය අනිවාර්ය වේ. අනිකුත් ප්‍රශ්න අතිරිත් හතරකට පිළිතුරු සපයන්න.

1)

- i. අපේ රටේ ඉතිහාසය ගැන තොරතුරු දැන ගත හැකි සාහිත්‍ය මූලාශ්‍ර 2ක් නම් කරන්න. ල.2
- ii. පොළොන්නරුවේ ගල් විහාරය ඉදිකල රජුගේ නම ලියන්න. ල.2
- iii. ඔබේ පාසලේ ඉතිහාසය දැනගත හැකි සාහිත්‍ය මූලාශ්‍ර දෙකක් නම් කරන්න. ල.2
- iv. මෙම රූපයේ දැක්වෙන්නේ කුමක්ද? ල.2
- v. මෙය සඳා ඇත්තේ කෙසේද? ල.2
- vi. මෙම නිර්මාණය කල මානව වර්ගය කුමක්ද? ල.2



2)

- i. ඉතිහාසය යන්නට සරළ නිර්වචනයක් ලියන්න. ල.3
- ii. අප රටේ ඉතිහාසය ගැන තොරතුරු දැන ගත හැකි මාර්ග 2ක් ලියන්න. ල.4
- iii. ඉතිහාසය ඉගෙන ගැනීමේ ප්‍රයෝජන 5ක් ලියන්න. ල.5

3)

- i. පෘථිවිය නිර්මාණය වීම පිලිබඳ පොදු මතය ලියා දක්වන්න. ල.2
- ii. හොමෝ සාපියන් මානවයා සතු දක්ෂතා දෙකක් ලියන්න. ල.4
- iii. පුරාශිලා යුගයේ මිනිසුන්ගේ ජීවිත රටාව පිළිබඳ කෙටි පැහැදිලි කිරීමක් කරන්න. ල. 6

4)

- i. පහත සඳහන් හෝග වර්ග වගා කළ කාලය ලියා දක්වන්න.
වී තිරිඟු බඩ ඉරිඟු ල.3
- ii. ගොවිතැන නිසා මිනිසාට ලැබුණු ජයග්‍රහණ හතරක් ලියන්න. ල.4
- iii. පුරාශිලා යුගයේ මිනිසා අවමංගලය වාරිත ඉටු කළ ආකාරය ලියා දක්වන්න. ල.5

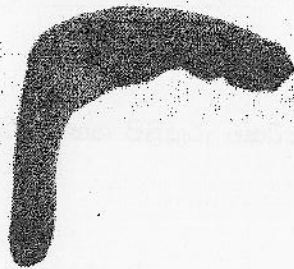
5)

- i. " හැකි මිනිසා " යන අදහස දෙන මානවයා හැඳින්වූ නම කුමක්ද ? ල.2
- ii. හොමෝසීන යුගයේ දක්නට ලැබුණු විශේෂ ලක්ෂණ හතරක් ලියන්න. ල.4
- iii. ඔබේ පාසලේ ඉතිහාසය ගැන වාක්‍ය හයක් ලියන්න. ල.6

6)

- i. සිලුරියන් යුගයේ සිදු වූයේ කුමක්ද? ල.2
- ii. ඔපබ්නියාගේ ලක්ෂණ 3ක් ලියන්න. ල.4
- iii. මානව පරිඛානමනයට පදනම් සැකසුණු ආකාරය කෙටියෙන් විස්තර කරන්න. ල.6

7) පහත සඳහන් පිංතූරයෙන් සඳහන් දෙය පිළිබඳ වාක්‍ය ලියන්න.



.....

.....

.....

ල.4

- ii. ඔබේ පාසලේ ඉතිහාසය පිළිබඳ තොරතුරු දැන ගැනීමේ ප්‍රයෝජන 3ක් ලියන්න. ල.4
- iii. පැරණි නාගරික සමාජයේ දක්නට ලැබුණු ලක්ෂණ පහක් ලියන්න. ල.4

