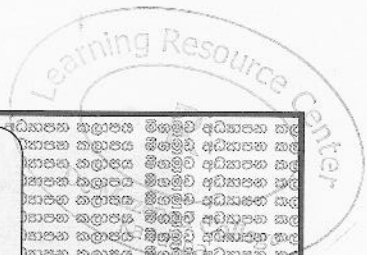


25.07.2016



මිගමුව අධ්‍යාපන කලාපය
දෙවන වාර ඇගයීම - 2016
විභූ කලාව

විභාග අංකය:		
11 ශ්‍රේණිය	I පන්තිය	කාලය පැය 01 යි.

සැලකිය යුතුයි.

- මෙම ප්‍රශ්න පත්‍රය ප්‍රශ්න 40 කින් සමන්විතය.
- එක් එක් ප්‍රශ්නය සඳහා දී ඇති උපදෙස් පිළිපදින්න.
- සියලු ම ප්‍රශ්නවලට මෙම පත්‍රයේ ම පිළිතුරු සපයන්න.
- පහත දැක්වෙන රූපය ඇසුරු කරගෙන අංක 01 සිට 05 තෙක් ප්‍රශ්නවලට නිවැරදි පිළිතුරු සපයන්න.



ඉහත රූපයෙන් දැක්වෙන්නේ (01) ශිල්පියාගේ (02)
 නැමති සිතුවමයි. මෙම සිතුවම කැන්වසය මත (03)
 සායමින් කරන ලද්දකි. මෙහි කවුලුවෙන් දක්වන ආලෝකයේ ස්වභාවය
 (04) වර්ණ ලක්ෂණවලට අනුව ත්‍රිමාණ ලක්ෂණ සහිතව
 නිර්මාණය කර ඇත. මෙම සිතුවම (05) නිත්‍ය ප්‍රදර්ශනය ට නබා
 ඇත.

- ප්‍රශ්න අංක 06 සිට 10 දක්වා ප්‍රශ්නවල හිස්තැනට ගැලපෙන නිවැරදි පිළිතුර ලියන්න.
06. ශ්‍රී ලංකාවේ ස්තූප නිර්මාණයේ දී හතරැස් කොටුව වෙනුවට ඉන්දියාවේ සාංචි ස්තූපයේ සාදා ඇති අංගය කුමක් ද?
 07. හින්දු කෝවිලක පිවිසුම් දොරටුව හා සම්බන්ධ ප්‍රධාන ගෘහ නිර්මාණ අංගය කුමන නමින් හැඳින්වේ ද?
 08. බුදුරජාණන් වහන්සේගේ දකුණු අකු ධාතුන් වහන්සේ තැම්පත් කර ඇති අනුරාධපුර යුගයෙන් හමුවන ස්තූපය කුමක් ද?
 09. වකදෙක රේඛා අභ්‍යාසය පුහුණු වීම සඳහා අතීත ශිල්පීන් භාවිත කළ පුවරුව කුමක් ද?
 10. වෙස් මුහුණු කර්මාන්තයේ දී බහුලව භාවිත කරන දූව වර්ගය කුමක් ද?

• අංක 11 සිට 15 තෙක් දී ඇති ප්‍රශ්නවලට වඩාත් නිවැරදි පිළිතුර තෝරා යටින් ඉරක් අඳින්න.

11. කොලුවිල බුද්ධ ප්‍රතිමාව දැනට ප්‍රදර්ශනයට තබා ඇත්තේ,

(1) කොළඹ කලාභවනයේ ය.	(2) කොළඹ කෞතුකාගාරයේ ය.
(3) අරලියගහ මන්දිරයේ ය.	(4) කොළඹ නිදහස් වතුරප්‍රයේ ය.
12. අවුකන බුද්ධ ප්‍රතිමාවේ කලා සම්ප්‍රදාය වන්නේ,

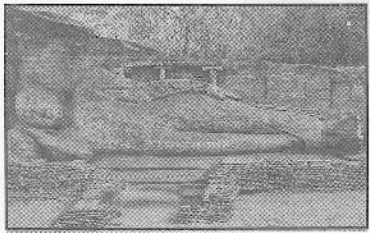
(1) මුරු සම්ප්‍රදායයි.	(2) ගුප්ත සම්ප්‍රදායයි.
(3) අමරාවතී සම්ප්‍රදායයි.	(4) පල්ලව සම්ප්‍රදායයි.
13. ලෝ පතල සිහිරි බිතුසිතුවම් නිර්මාණය කර ඇති ශිල්පීය ක්‍රමය වන්නේ,

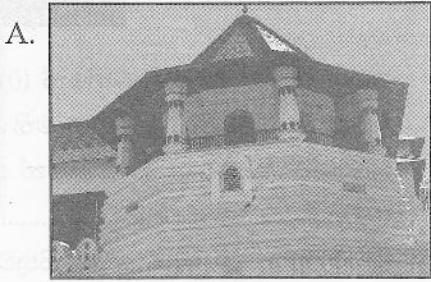
(1) ප්‍රෙස්කෝ බ්‍රව්නෝ ක්‍රමයයි.	(2) ප්‍රෙස්කෝ සිකෝ ක්‍රමයයි.
(3) ටෙම්පරා ක්‍රමයයි.	(4) ටෙම්ලේට් ක්‍රමයයි.
14. "සුදු කුකුළා" සිතුවම නිර්මාණය කළ ශිල්පියා වන්නේ,


(1) කේ. කනක සභාපති	(2) පෙරියතම්බි සුබ්‍රමනියම්
(3) ඒ. මාර්ක්	(4) තාවඩී. මු. තුරෙයිසාම්
15. පොළොන්නරු යුගයට අයත් ලෝකඩ ප්‍රතිමා බහුලව හමු වී ඇත්තේ,

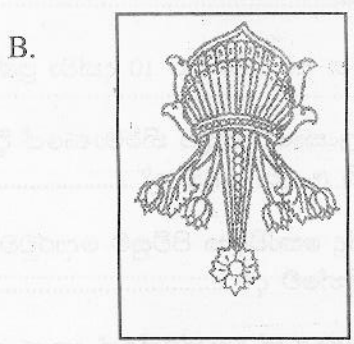
(1) අභයගිරි දාගැබ අසල ය.	(2) ශිව දේවාලය අසල ය.
(3) කුට්ටම් පොකුණ අසල ය.	(4) පරාක්‍රමබාහු ප්‍රතිමාව අසල ය.

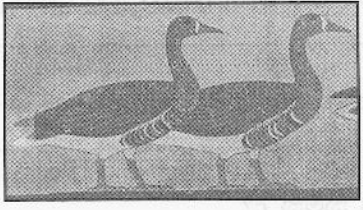
• ප්‍රශ්න අංක 16 සිට 20 දක්වා දී ඇති රූප සටහන් කොටස්වලට සබඳතාවක් දක්වන රූප සටහන ඉදිරියෙන් ඇති A,B,C,D,E යන රූප සටහන් අතුරෙන් තෝරා එහි අක්ෂරය තිත් ඉරි මත ලියන්න.

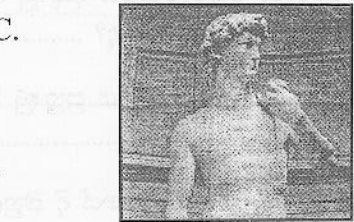
16.  (.....)



17.  (.....)



18.  (.....)



19.



D.



(.....)

20.



E.



(.....)

- අංක 21 සිට 25 තෙක් දී ඇති වාක්‍යවල හිස්තැන් පුරවා වාක්‍ය සම්පූර්ණ කරන්න.
- 21. නැමැති ඊජිප්තු සිතුවමින් පාත්තයින් හය දෙනෙකු ස්වාභාවික හැසිරීම් රටාවක් පෙන්වුම් කරයි.
- 22. හේරැණඩ පක්ෂියා ගණයට අයත් කල්පිත නිර්මාණයකි.
- 23. ඉසුරුමුණි විහාරයේ පිහිටි ගලෙහි නිර්මාණය කර ඇති මිනිසා සහ අශ්ව හිස කැටයමින් නිරූපණය වන බව මහාචාර්ය පරණවිතාන පවසයි.
- 24. පොළොන්නරු වටදාගෙය නිර්මාණය කිරීමේ ගෞරවය හිමිවන්නේ රජතුමාටයි.
- 25. අම්බලම ගම්පල යුගයට අයත් අංග සම්පූර්ණ දූවමය අම්බලමකි.

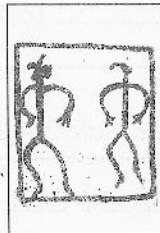
- අංක 26 සිට 30 දක්වා දී ඇති ප්‍රශ්නවලට A,B,C,D,E යන රූප සටහන් ඒ සුදුසු රටේ පිළිතුරු සපයන්න.



A



B



C



D



E

- 26. 'A' අක්ෂරයෙන් දැක්වෙන්නේ යුගයට අයත් සිතුවමකි.
- 27. මිනිස් හිසක් සහ සිංහ ශරීරයකින් යුතු කල්පිත මූර්තියක් අක්ෂරයෙන් දැක්වේ.
- 28. මාධ්‍ය කොට ගත් අගනා නිර්මාණයක් 'B' අක්ෂරයෙන් පෙන්වුම් කෙරේ.
- 29. ශ්‍රී ලංකාවේ ප්‍රාග් ඓතිහාසික යුගය ට අයත් සිතුවමක් වන නැමැති සිතුවම 'C' අක්ෂරයෙන් දැක්වීමට ලැබේ.
- 30. නූතන යුගයේ චිත්‍ර ශිල්පියෙකු වන ගේ සිතුවමක් 'E' අක්ෂරයෙන් නිරූපිත ය.

● අංක 31 සිට 35 දක්වා දී ඇති වචනවල අර්ථය පැහැදිලි වන සේ වාක්‍ය බැගින් තනන්න.

31. ඊ වඩුවා

32. පංචනාරි සටය

33. විද්‍යාධර ගුණාව

34. පව්ව වර්ණය

35. ගජමැන්

● අංක 36 සිට 40 දක්වා පිළිතුරු සැපයීම සඳහා පහත දැක්වෙන කලා කෘතිය හඳුනාගෙන එහි කලාත්මක අගය දී ඇති උප ශීර්ෂ යටතේ වාක්‍ය 5 කින් ලියන්න.



36. හඳුනාගත් බව -

37. ශිල්පියා -

38. යුගය -

39. මාධ්‍යය -

40. ශිල්පීය කුසලතා -

.....

(ලකුණු 40 යි.)

මිගමුව අධ්‍යාපන කලාපය දෙවන වාර ඇගයීම - 2016 විභූ කලාව		
විභාග අංකය:		
11 ශ්‍රේණිය	III පත්‍රය	කාලය පැය 02 යි.

- පහත "අ" කොටසින් හෝ "ආ" කොටසින් හෝ "ඇ" කොටසින් එක් මාතෘකාවක් පමණක් තෝරාගෙන එක් විත්‍රයක් පමණක් ඇඳ වර්ණ කරන්න.

(අ) කොටස

විත්‍ර සංරචනය

01. ධීවර ජීවිතය
02. වන්දනා නඩයක්
03. පාලම් පාරුවකින් හෝ අඟුලකින් එතෙර වන පිරිසක්
04. ගම්බද ජන ජීවිතය

(ආ) කොටස

මෝස්තර නිර්මාණය

05. මල් සහ කොළ ඇසුරු කර ගෙන විත්ත රෙද්දක් සඳහා ව්‍යාජත මෝස්තරයක් නිර්මාණය කරන්න.
06. ජ්‍යාමිතික හැඩතල තුළ සැරසිලි ඒකක යොදා මේස රෙද්දක් සඳහා සුදුසු මෝස්තරයක් ඇඳ වර්ණ කරන්න.
07. ලාම්පු ආවරණයක් සඳහා සුදුසු නව මාදිලියේ සැලසුමක් ඇඳ වර්ණ කරන්න.
08. සිගිති ඇඳුමකට සුදුසු මෝස්තරයක් නිර්මාණය කරන්න.

(ඇ) කොටස

ගැඟික් විත්‍ර නිර්මාණය

09. ළමා කතන්දර පොතක පිට කවරයට සුදුසු නිර්මාණයක්
10. අලුතින් නිෂ්පාදිත සිසිල් බීමක් සඳහා සුදුසු දවටනයක් නිර්මාණය කරන්න.
11. 'ඩොගු උවදුර පිටු දකිමු' යන මාතෘකාව යටතේ පෝස්ටරයක් නිර්මාණය කරන්න.
12. ඔබ අසා ඇති පද්‍ය පංතියක ට සුදුසු සන්නිදර්ශන විත්‍රයක් නිර්මාණය කරන්න.

(ලකුණු 30 යි.)