



# මිගමුව අධ්‍යාපන කලාපය

14.01.2016

## දෙවන වාර ඇගයීම - 2016

චිත්‍ර කලාව

# REFERENCE ONLY

9 ශ්‍රේණිය

විභාග අංකය : .....

කාලය පැය 01 ටි

### I කොටස

\* ප්‍රශ්න සියල්ලට ම පිළිතුරු සපයන්න.

ප්‍රශ්න අංක 01 සිට 05 දක්වා පහත දී ඇති ඡායාරූපය ඇසුරුකරගෙන පිළිතුරු සපයන්න.



01. මෙම සිතුවම් ..... යුගයේ 02. .... රජු දවස 03. .... අදින ලද සිතුවම් අතුරෙන් එකකි. මෙම සිතුවම් 04. .... ශිල්ප ක්‍රමය අනුව නිම වී ඇති බව 05. .... සූරීන්ගේ මතයයි.

ප්‍රශ්න අංක 06 සිට 10 දක්වා දී ඇති වාක්‍ය (✓) ලකුණද වැරදි පිළිතුර ඉදිරියේ (x) ලකුණද යොදන්න.

- 06. අනුරාධපුර යුගයට අයත් කලාත්මක මුරගල අනුරාධපුර රත්න ප්‍රාසාදයෙන් හමුවේ. (.....)
- 07. පොත් පිටකවරයක් ග්‍රැෆික් චිත්‍ර ගණයට අයත් වේ. (.....)
- 08. හින්දු කෝවිල්වලට අයත් අංගයක් ලෙස මිනාර් කුළුණ හැඳින්විය හැකිය. (.....)
- 09. අභයගිරි දාගැබ වලගම්බා රජතුමා විසින් කරවන ලද්දකි. (.....)
- 10. ගල්බිංදුව උද්භිද ගණයේ සැරසිල්ලකි. (.....)

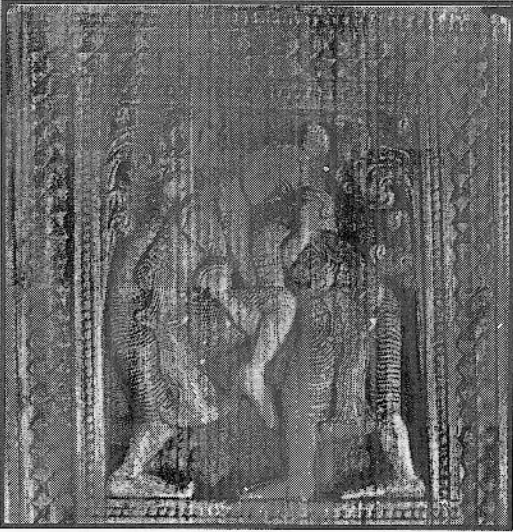
ප්‍රශ්න අංක 11 සිට 15 දක්වා දී ඇති ප්‍රශ්නවලට නිවැරදි පිළිතුර තෝරා යටින් ඉරක් අඳින්න.

- 11. ලාක්ෂ්‍ය කාමියා ලාටු දමන ගස් වර්ග තුනක් වන්නේ,
  - 1) කෝන්, මසන්, කැප්පෙටියා ය.
  - 2) කැප්පෙටියා, නා, කොස් ය.
  - 3) පිහිඹියා, කොස්, පේර ය.
  - 4) අඹ, නා, කොස් ය.
- 12. දුම්බර පැදුරු කර්මාන්තයට අවශ්‍ය කෙඳි ලබාගන්නේ,
  - 1) කෙසෙල් පිත්තේ කෙඳි වලිනි.
  - 2) නියද පිත්තේ කෙඳි වලිනි.
  - 3) වැටකෙයා කෙඳි වලිනි.
  - 4) පොල් කෙඳි වලිනි.



- \* ප්‍රශ්න අංක 31 සිට 35 දක්වා හිස්තැනට සුදුසු පිළිතුර යොදන්න.
- 31. අතීතයේ ලාක්ෂ්‍ය කාර්මිකයන් භාණ්ඩ අලංකාර කරන ශිල්ප ක්‍රමයක් වනුයේ .....
- 32. නියද කෙඳි විවීමේ දී භාවිතයට ගනු ලබන උපකරණයක් නම් .....
- 33. සිහිරි සිතුවම්වලින් මේසලතා හා විජ්ජුලතා සංකේතවත් කරන බවට මතය ඉදිරිපත් කළේ ..... මහතා ය.
- 34. ළඟ රූප විශාලවත් දුරස්වීමේ දී රූප කුඩාවටත් දැක්වීම ..... නමින් හඳුන්වයි.
- 35. විනිවිද පෙනෙන අයුරින් වර්ණ කළ හැකි මාධ්‍ය වනුයේ ..... යි.

\* ප්‍රශ්න අංක 36 සිට 40 දක්වා පහත දී ඇති ඡායාරූපය ඇසුරු කරගෙන අසා ඇති ප්‍රශ්නවලට පිළිතුරු සපයන්න.



- 36. හඳුනාගත් බව .....
- 37. පිහිටි ස්ථානය .....
- 38. මාධ්‍ය .....
- 39. ශිල්ප ක්‍රමය .....
- 40. ශිල්පීය දක්ෂතා .....

(ලකුණු 40)

# REFERENCE

## ONLY

14.07.2016



### මිහමුව අධ්‍යාපන කලාපය

### දෙවන වාර ඇගයීම - 2016

### චිත්‍ර කලාව

### 9 ශ්‍රේණිය

විභාග අංකය : .....

කාලය පැය 02 යි

### II කොටස

- \* පහත මාතෘකා අතරින් එක් මාතෘකාවක් තෝරාගෙන ඇඳ වර්ණ කරන්න.
- 01. ඔරුවකින් එගොඩ වන පිරිසක්.
- 02. නාන තොටුපළක දියනාන පිරිසක්.
- 03. බස්නැවතුම්පළක සිටින මගීන්.
- 04. ශ්‍රමදානයක යෙදී සිටින පිරිසක්.
- 05. පාරම්පරික මෝස්තර ඇසුරින් සරමකට වාටියක්.
- 06. මල් කොළ ඇසුරින් චිත්ත රෙද්දකට මෝස්තරයක්.
- 07. සත්ත්ව රූප ඇසුරින් කුඩා දරුවකුගේ ඇඳ ඇතිරිල්ලක්.
- 08. තෑගි ඔතන කඩදාසියකට මෝස්තරයක්.
- 09. ළමා කතන්දර පොතකට උචිත පිටකවරයක්.
- 10. කුෂන් කවරයකට සුදුසු මෝස්තරයක්.

(ලකුණු 60)